



C 40000µF/50V

Anschlussklemmen

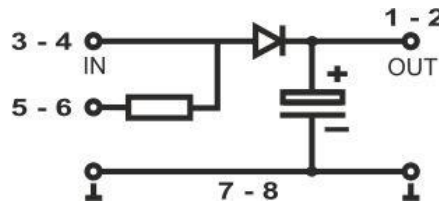
Federkraft- Anschlussklemme
8 pol., max. 2,5 qmm

1-2: +Ausgang (+Kondensator)

3-4: + Eingang (Diode Anode)

5-6: + Eingang (über Widerst.)

7-8: - Kondensator Minus



Technische Daten

Eingang, Kl. 3/4, 5/6
Ausgang, Klemme 1-2
GND / -, Klemme 7-12

Entkopplungsdiode
Widerstand

Elektrolyt Kondensator
Standart Kapazität
Nennspannung

Kapazitäts Toleranz

Arbeitstemperatur
Lagertemperatur
Gehäuse
Gewicht
Maße

Diode Anode
Kondensator +
Kondensator -

6A, (Spitze 150A)
0,025 Ohm (10W)
(oder nach Bestellung)

40 000 µF
50 V DC

+/- 20 %

-40 - +60°C
-40 - +100°C
Kunststoff, TS35, EN50022
140g
71 x 110 x 65 mm (BxHxT)

Kondensatoreinheit mit Eingangs-Entkopplungsdiode zur Entstörung oder kurzzeitigen Spannungsausfallüberbrückung. Wahlweise kann die Zuleitung zur Verringerung der Ladestromspitze an Klemme 5-6 angeschlossen werden (Vorwiderstand). Achtung: bei Einsatz mit Schaltnetzteilen den Einschalt-Spitzenstrom des Kondensators berücksichtigen, zur Minderung evtl. die Einspeisung am internen Reihenwiderstand (Klemme 5-6) vornehmen.

rinck electronics germany GmbH

Kleekamp 6

D-27356 Rotenburg (Wümme)

www.rinck-electronics.de

info@rinck-electronics.de

KONDENSATOREINHEIT C 40 000µF / 50V

Kondensator 40.000µF, 50V DC oder nach Kundenangabe

Der Eingang ist mit einer Entkopplungsdiode versehen.

A 033

D_C40000

04.01.17