



MU-U.TAB

Anschlussklemmen

Steck-, Schraubanschluss
8 polig, max. 2,5 qmm

Einstellung Verstärkung
Einstellung Nullpunkt
LED rot Ausgang

1: Ausgang + 10V
2: Ausgang - GND
3: Ausgang + 20mA

4: Eingang +
5: Eingang - GND

6: -

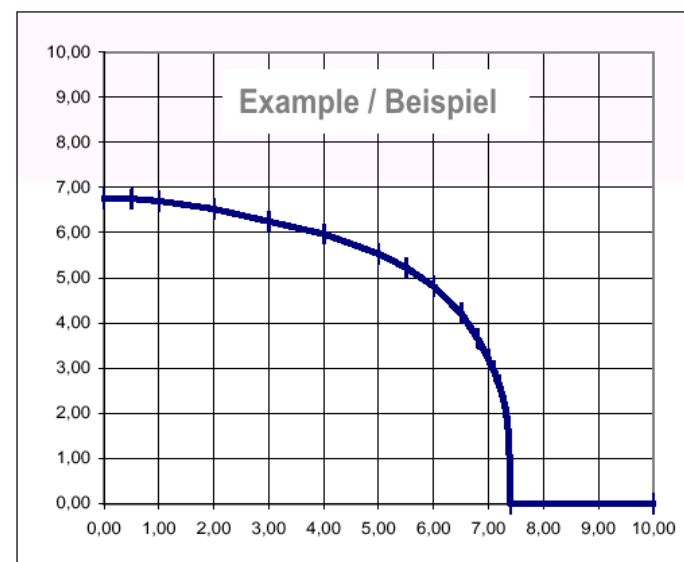
7-8: Versorgung 24V AC/DC

LED grün Betrieb

Technische Daten

Ausgang, Klemme 1-2	10V DC (max. 20mA)
Ausgang, Klemme 3-2	20mA DC (max. 800 Ohm)
Eingang, Klemme 4-5	U,I,R nach Angabe
Versorgung [7-8]	24V AC/DC \pm 15% (\leq 50mA)
Prüfspannung, Vers.	1000 Vss
Arbeits-/ Lagertemperatur	-10 - +50°C / 30 - +80°C
Gehäuse	Kunststoff TS35, EN50022
Masse (BxHxT) / Gewicht	24 x 72 x 94 mm / 130g

Beistellung der gewünschten Umsetzung in einer Excel-Tabelle.



Das Ausgangssignal folgt dem Eingangssignal nach den in einer Excel Tabelle festgelegten Stützpunkten. Zwischen den Stützpunkten wird die Funktion linear angenähert. Die Excel Tabelle kann vom Kunde vorgegeben oder nach Kundenangabe erstellt werden.

Eingangs- und Ausgangssignal sind **nicht** galvanisch getrennt!

Die Versorgungsspannung ist galvanisch getrennt.

rinck electronics germany GmbH

Kleekamp 6

D-27356 Rotenburg (Wümme)

www.rinck-electronics.de

info@rinck-electronics.de

MESSUMSETZER MU-U.TAB (Tabelle)

Funktion	Excel Tabelle legt die Übertragungsfunktion fest	
Eingang	0-10V, 0-20mA	bei Bestellung angeben
Ausgang	0-10V, 0-20mA	(Excel-Tabelle per E-MAIL senden)
Versorgung	24 V AC/DC	

B 398

MU-U.TAB

04.01.17